

## ECOeficiencia

La vía para nuestro desarrollo sostenible

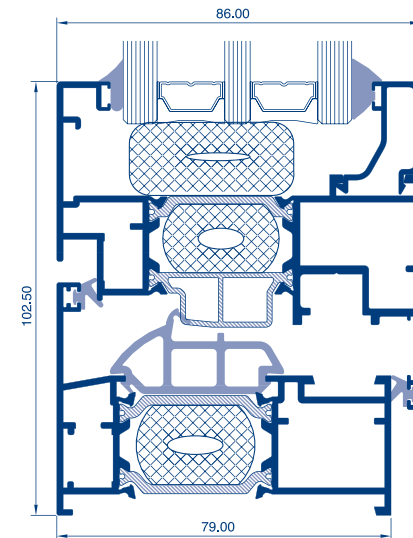
Menor consumo energético  
Menor impacto acústico



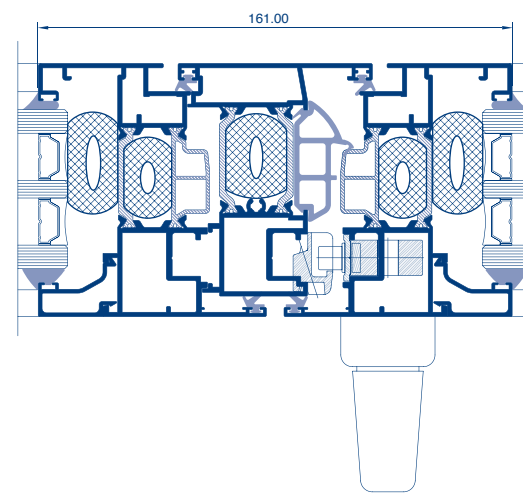
...y disfruta del auténtico confort

## 79RT C16ECO thermic PLUS

Sección lateral



Sección central



### CARACTERÍSTICAS

Rotura puente térmico  
Practicable de canal 16  
Perfiles de extrusión de aleación 6063  
Espesor general 1.5mm  
Acristalamiento por medio de junquillos a presión o con grapa  
Juntas de estanquidad en EPDM con ángulos vulcanizados para junta central.  
Escuadras y juntas de batiente comunes para todos los sistemas practicables.  
Escuadra de unión de aluminio extruado.  
Escuadras de alineamiento en acero Inox y Zamak.  
Drenaje de hoja invisible.  
Profundidad de marco 79/85mm.  
Profundidad de hoja 86mm.  
Posibilidad de combinar marcos, hojas y junquillos rectos y curvos.  
Conexión sólida mecánica de poliamida de alta resistencia, de 36mm en el marco y 34mm en la hoja, con inserción de aislantes de baja conductividad térmica.

CE EN 14351-1  
LGAJ Technological Center, S.A  
(APPLUS) Organismo Notificado Nº0370

Sistema DOMO 79RT - Canal 16 - ECOeficiente - Thermic Plus.  
Consultar especificaciones de cálculo

Resistencia a la carga de viento	Clase C5
Permeabilidad al aire	Clase 4
Estanqueidad al agua	E2100
Sustancias peligrosas	NPD
Capacidad de soporte de carga de los dispositivos de seguridad	APTO
Prestaciones acústicas	40dB
Transmitancia térmica (Uw)	desde 0,8 W/m²K

### VENTANAS EFICIENTES



Industrias Canyelles BCN S.L.  
Pol. Ind. Buvisa - c/ Industria, 7  
08329 Teià - Barcelona  
Tel. 93 540 07 35  
ofi@industriascanyelles.com

[www.industriascanyelles.com](http://www.industriascanyelles.com)

Fabricado en: INDALSU



Para sacar el máximo provecho de nuestras ventanas, recomendamos contar con los servicios de un profesional que garantice una correcta instalación.



100%  
RECICLABLE



CONCIENCIADOS CON  
EL MEDIO AMBIENTE

domo  
SISTEMAS CREATIVOS  
DE VENTANAS



## 79RT C16ECO thermic PLUS

SISTEMA PRACTICABLE

### VENTANAS EFICIENTES



Industrias Canyelles BCN S.L. - [www.industriascanyelles.com](http://www.industriascanyelles.com)  
Pol. Ind. Buvisa - c/ Industria, 7 - 08329 Teià - Barcelona - Tel. 93 540 07 35 - ofi@industriascanyelles.com

Ventanas  
con vistas  
a su  
Bienestar

## Ahorro energético

Conseguir el máximo ahorro energético depende de varios factores.

Con respecto al marco, éste debe tener óptimos valores en permeabilidad al aire, transmitancia térmica y porcentaje de la sección del marco en el hueco de la ventana. El sistema **DOMO 79RT C16 ECOeficiente**, dispone de todos ellos gracias a que está especialmente diseñado con **rotura de puente térmico, Thermic Plus** (aislantes de baja conductividad térmica), posibilidad de **doble cámara para el vidrio**, etc.

En cuanto al vidrio a instalar, también debe tener óptimos valores en transmitancia térmica para conseguir juntos una alta eficiencia energética.



## Aislamiento acústico

Si deseamos obtener una estancia tranquila y confortable es fundamental un aislamiento acústico de calidad, como el que ofrece el **DOMO 79RT C16 ECOeficiente**. Su diseño le confiere una fantástica impermeabilidad al aire, lo cual la hace ideal para impedir que los sonidos fluyan a través de ella. Las ventanas practicables son las que mayor aislamiento acústico nos van a proporcionar gracias a sus sistemas de juntas, siempre que se tenga en cuenta la elección adecuada del vidrio.

## La elegancia del aluminio

Las ventanas DOMO ofrecen una estética estilizada con posibilidad de acabados tanto en líneas rectas como curvas, lo cual las hace ideales para integrarlas a la perfección en cualquier estilo decorativo: clásico, moderno o contemporáneo. A lo largo del tiempo, los sistemas DOMO han ido reduciendo los marcos para ganar en estética. Otro detalle de su diseño es que se puede elegir entre bisagras tradicionales o bisagras ocultas para darle un aspecto más minimalista.



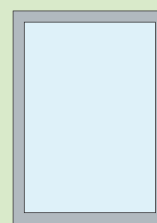
## Seguridad

Las propiedades del aluminio confieren a las ventanas DOMO alta resistencia por lo que ni se deforman con el tiempo, ni con los agentes meteorológicos, ni tampoco son combustibles, ofreciendo así mayor seguridad en todos los aspectos. Disponible con cerradura de un punto o de 3 puntos. Posibilidad de incluir accesorios de seguridad con los sistemas homologados RC2 para ventanas y RC3 para puertas.

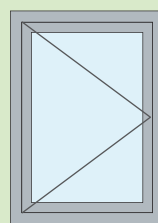


## Tipos de apertura

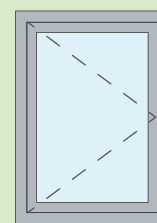
Si desea otros tipos de apertura, consúltenos.



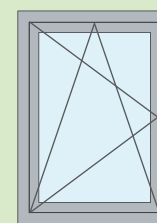
Fijo



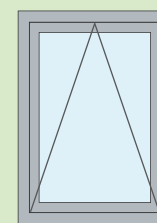
Abatible  
apertura interior



Abatible  
apertura exterior



Oscilo-batiente



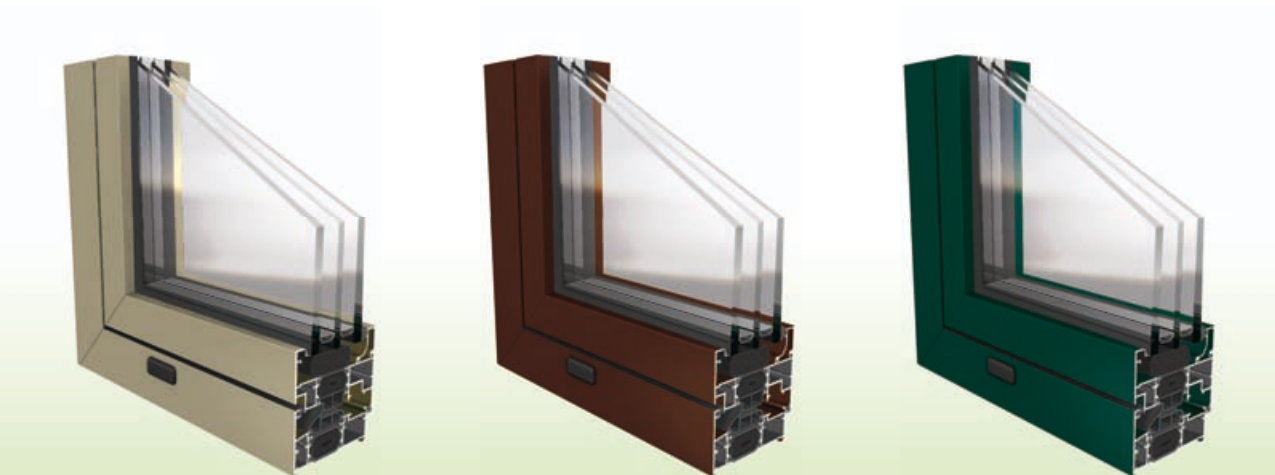
Oscilante



## Carta de color

El tratamiento superficial de lacado de los Sistemas DOMO está garantizado con el sello de máxima calidad a nivel europeo **QUALICOAT SEASIDE**: tratamiento marino anticorrosión. Los acabados decorativos como los de efecto madera, cuentan con la licencia **QUALIDECO** optimizados para su uso en exterior. Así mismo, los perfiles anodizados se realizan bajo los estándares de calidad de la marca **EWAA-EURAS**.

Blanco	Blanco mate	Noir 2100 sablé	Natural mate anodizado	Inox grata repulido anodizado	Negro mate texturado
7012	7016	8014	8019	1015TX	6005TX
7012TX	7016TX	7022TX	7035TX	8014TX	8019TX
Negro TX	9005TX	9006TX	9007TX	Pino texturado	Embero Texturado



## Mantenimiento

Las ventanas DOMO son la solución más idónea para una máxima durabilidad, siempre que se les realice un breve mantenimiento cada cierto tiempo. Mínimo una vez al año (en caso de estar en zonas de costa, próximo a carreteras de mucho tráfico o ambientes agresivos, la frecuencia deberá ser mayor):

- Realizar la limpieza exterior utilizando un detergente neutro con una esponja suave. Tanto la superficie a limpiar como el detergente empleado no deben superar los 20°C y no encontrarse expuesta directamente al sol durante el proceso.
- Utilizar algún tipo de elemento de aspiración para extraer el polvo y elementos extraños acumulados entre las juntas de batiente del marco y los componentes del herraje.
- Lubricar los elementos de fricción como bisagras, manetas, cerraduras y demás mecanismos con lubricante multiusos.